
Кейсы/примеры использования продукции

1. Применение АКХ в промышленном производстве и дистрибуции

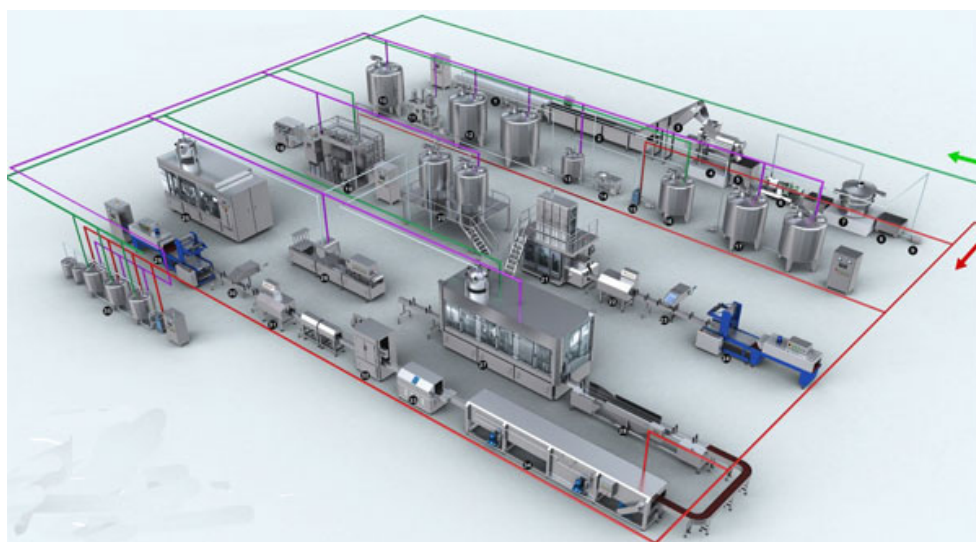
LockerBox готовы предоставить большое количество самых разных решений по хранению и управлению ключами и дорогостоящим имуществом в секторе производства и дистрибуции, начиная от контроля доступа к корпоративным автомобилям вплоть до алко-тестирования сотрудников перед получением доступа к транспортному средству или оборудованию. С помощью нашего оборудования, умных ключей и систем хранения, Вы можете контролировать, управлять и рассчитывать использование имущества компании, чтобы все этапы производства были прозрачны и контролируемы.

Наше оборудование всегда подстраивается под нужды клиента для обеспечения безопасности самого разного имущества: ПК, ноутбуков, планшетов, мобильных телефонов, принтеров, деталей и многого другого.

LockerBox используется не только для хранения ключей, но может также заменить стандартные камеры хранения специальными ящиками для зарядки оборудования. Система контроля времени и ограничений прав доступа к оборудованию до ее полной зарядки предупреждает быстрый износ техники и непредвиденных поломок, а также оптимизирует производственные процессы. "LockerKey (LK)" интегрируема с любыми системами безопасности: СКУД, ОПС, видеонаблюдением, системой охраны периметра и пожаротушения.



Такой транспорт, как вилочные погрузчики или экскаваторы, обычно используется множеством сотрудников на производстве и в строительстве. Поэтому часто сложно руководить и вводить условия доступа к такому транспорту – но с нашим оборудованием контроль не доставляет хлопот и используется с учетом всех правил безопасности. Добавьте к этому минимизированные риски владельца оборудования – с нашей системой всегда просто установить ответственность водителя за повреждение транспорта для снижения операционной стоимости, потери времени и продуктивности. Наше программное обеспечение создано для того, чтобы сотрудник мог воспользоваться либо заранее подготовленным персональным оборудованием, либо выбрать из заранее заданного. Важны индивидуальные ограничения: установление отдельных прав доступа сотруднику и/или группе. Такая система исключает несанкционированные передачи ключей сотрудникам, не имеющим доступа. Все это помогает установить полный аудиторский контроль, который демонстрирует, кто использовал оборудование и когда оно было возвращено.



Идентификация пользователей может осуществляться различными способами (пин-код, карточка, отпечаток пальца).

Это ключевая система контроля за безопасностью запретных зон, химических производств, строительства и различных хранилищ. С ее помощью Вы сможете вести подробный учет доступа к любым помещениям и ящикам.

Все плюсы использования автоматизированного оборудования в производстве можно почувствовать сразу после установки:

- возможность введения многоуровневой авторизации к секретным объектам;
- контроль за использованием корпоративного транспорта;
- контроль доступа к использованию инструментов и специального оборудования, такого как лифты, краны и подъемники;
- мониторинг и запрет доступа к хранилищам секретной информации в том числе и портативным, радио и рациям;

- возможность контроля периода возврата ключей позволяет вовремя оповестить о нарушении режима;
- оперативность и лёгкость в управлении благодаря наличию различных режимов доступа, изменение прав доступа
- оптимизация кадрового резерва и разгрузка лишних обязанностей и бюрократии для работников.

Наша продукция может быть также использована для удаленного контроля и аудита использования ключей для филиалов, складов и владений.



Чтобы узнать больше о решениях для бизнеса, Вы всегда можете написать на info@lockerbox.ru или позвонить по номеру **+7 495 178-06-79**.